

・ 機能

- (1) 炎検知回路はセルフチェック機能、シュミラーフレイムチェック機能を有し、フェールセーフ回路になっている。
- (2) 擬似火炎時には全電磁弁は作動せず、初期不着火時には点火トライアル時間後全電磁弁を OFF する機能を有している。
- (3) 途中不着火の時には、すぐに電磁弁を OFF にして燃焼を停止し、再点火動作を行なわない。
- (4) 温度制御等の外部コントロール端子を有し、外部制御機能の ON/OFF によってメインバーナーが ON/OFF する機能を有する。
- (5) 燃焼ランプの出力端子を有している。

・ 製品仕様

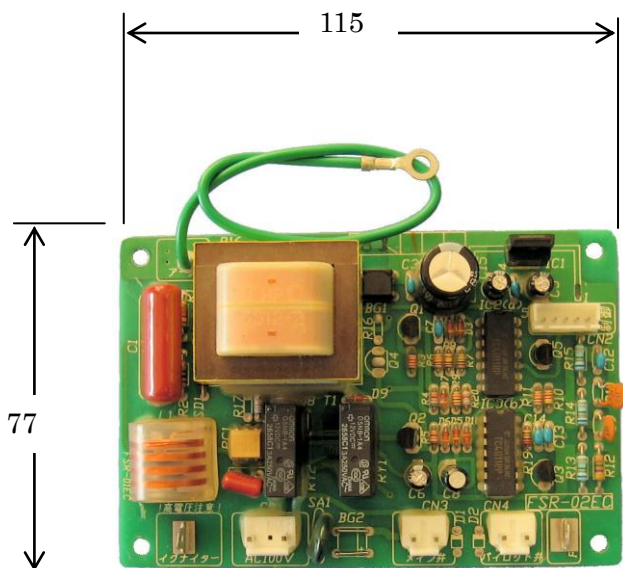
電氣的仕様

項 目	仕 様	条 件
定格電圧	AC100V	通常運転時及び点火動作時 (バルブ電流合計 1A 以下のこと)
定格消費電流	20mA (2W)	
接点容量	3A (抵抗負荷)	

・ 製品規格

動作規格

項 目	規 格	条 件
入力電圧	AC100V ± 10%	通常状態時 // // // // // //
プリパージ時間	1 ± 0.3 秒	
点火トライアル	10 ± 3 秒	
炎検知時間	1 秒以内	
消火応答時間	1.5 秒以内	
フレイム感度	150MΩ 以上	
許容雰囲気温度	-20 ~ +70°C	
許容雰囲気湿度	+40°Cにて 90%RH 以下	



ロバートショウ・ジャパン株式会社
 栃木県宇都宮市西川田 5-4-3 N'sビル 2F
 TEL:028-658-1215 (営業)
 FAX:028-658-1129
<http://www.robertshaw-japan.com>

NEW !!

ガスフライヤーの電子燃焼制御・温度制御システム

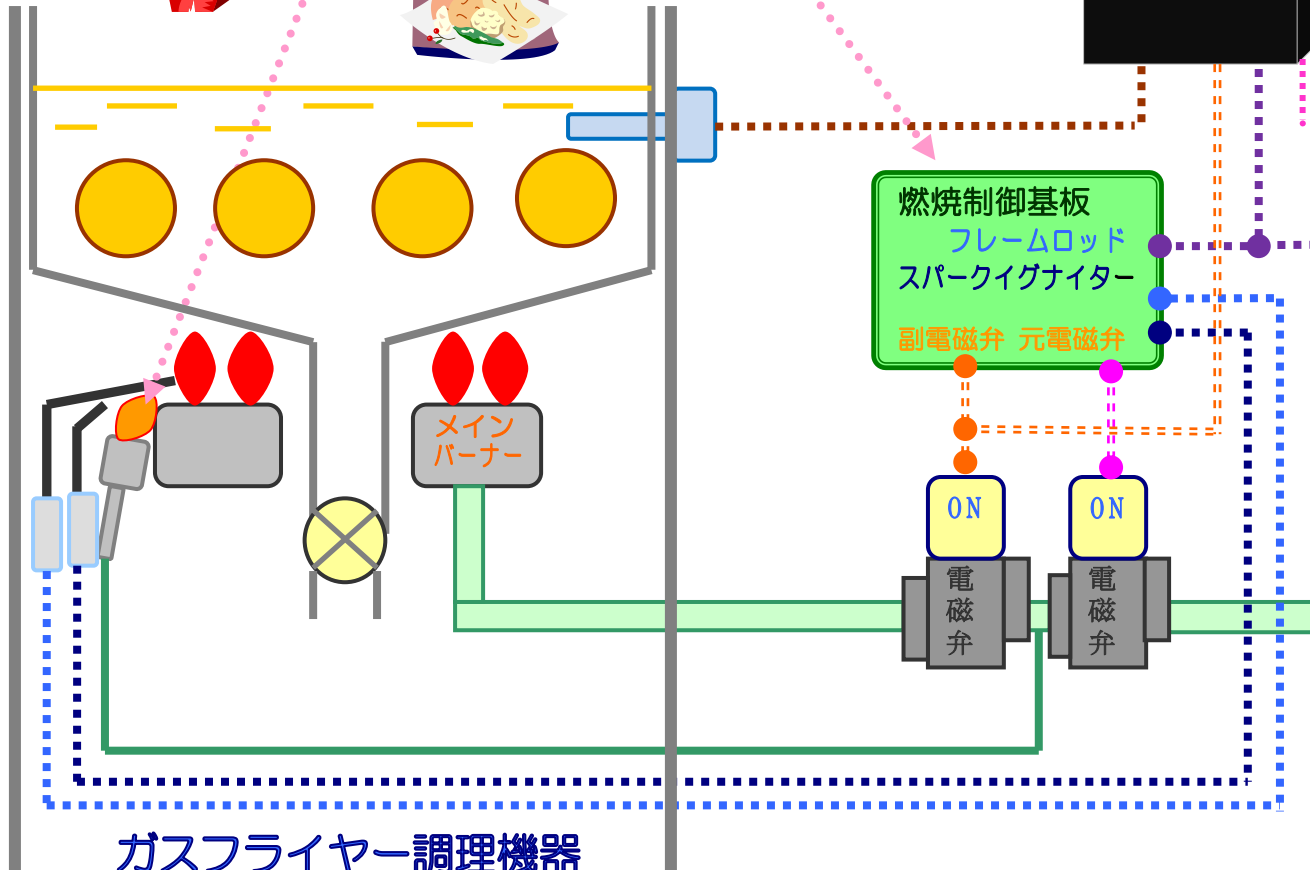
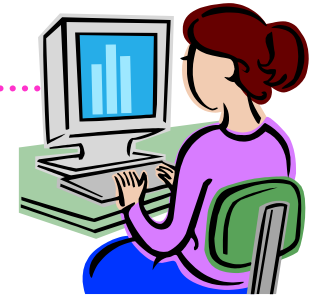
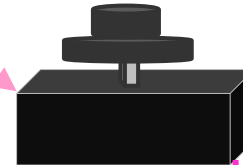
パイロット
バーナーセット

燃焼安全
制御回路

ECT型
温度コントローラ

電子燃焼制御回路・ECT型温度コントローラ
の組合せによる安全システム

- ・イグナイター式自動点火とフレイムロッド式の立ち消え安全システム
- ・新製品のECT型温度コントローラによる精度の高い温度制御
- ・通信ポート(TTL232)でPCに接続して各種設定変更が可能



ガスフライヤー調理機器



ロバートショウ・ジャパン株式会社
 栃木県宇都宮市西川田 5-4-3 N'sビル 2F
 TEL:028-658-1215 (営業)
 FAX:028-658-1129
<http://www.robertshaw-japan.com>